

LIU YE



Liu Ye, Untitled (girl), 2000

LIU YE est parmi les peintres contemporains les plus célèbres en Chine. Il est connu pour son utilisation de couleurs vives et ses personnages féminins enfants. Il est inspiré par Piet Mondrian et Paul Klee.

L'artiste

Liu Ye est né à Pékin en 1964. Son père était écrivain et collectionneur de livres pour enfants. Le talent d'illustration de Liu Ye étant évident, son père décide de lui faire suivre l'enseignement de Tan Quanshu, illustrateur très connu en Chine. À l'âge de 13 ans, on lui découvre une amblyopie de l'œil gauche. Pourtant à l'âge de 16 ans, Liu Ye est inscrit à l'École des Arts et Artisanat de Pékin (Section design industriel) où il commencera à apprendre l'art occidental contemporain. Il obtiendra son diplôme en 1984. Après avoir passé quelques années à travailler dans un établissement commercial, il rejoint ensuite l'Académie Centrale des Beaux-Arts de Pékin, se spécialisant dans la peinture murale, de 1986 à 1989. Tout en travaillant comme illustrateur pour gagner sa vie, il décide de passer les examens d'entrée à l'Université des Arts de Berlin où il sera admis. Il y obtiendra son MFA en 1994.

Liu Ye rentre en Chine en 1994. Il commence alors sa vie d'artiste. Il a été accepté comme artiste-résident en 1998 à la Rijksakademie à Amsterdam. Il a ensuite fait un stage au Delfina Studio à Londres. Depuis son retour en Chine, il vit et travaille à Pékin.

Son œuvre

Liu Ye est célèbre pour son personnage de dessin animé « Miffy the bunny ». Il se réfère dans son travail à l'un de ses artistes préférés - Piet Mondrian. Il a un style simple et très reconnaissable. A la différence de beaucoup de ses contemporains chinois, Liu Ye est un peintre non politique autodéclaré qui ne croit pas que son art est particulièrement chinois. Il a en effet été exposé très jeune à la littérature occidentale. Sa famille a eu le privilège d'avoir des dizaines de livres à la maison pendant la révolution culturelle, y compris les œuvres illustrées de Hans Christian Andersen, Tolstoï et Pouchkine. L'influence de ces livres sur son travail est évidente, dans la naïveté enfantine et la sérénité romantique qui caractérisent ses peintures.

Liu Ye peint des personnages comme the "Little Mermaid" (Walt Disney) et plus particulièrement "Miffy the Bunny," un personnage de bande dessinée créée par Dick Bruna. Parmi ses œuvres les plus connues, citons : "She and Mondrian," 2001 et "Leave Me in the Dark," 2009.

Expositions

Liu Ye a participé à de nombreuses expositions en Chine et à l'étranger : en 2018 'Liu Ye : Storytelling', Fondazione Prada, Shanghai, « Liu Ye : Hello World. Revising a collection », Museum of Contemporary Art, Berlin, Allemagne ; en 2017 'Our Painting', Yang Art Museum, Beijing ; 2016 "Mondrian and Liu Ye", Mondriananhuis, Amersfoort ; 2015 "The Boundaries of Order", Hive Center for Contemporary Art, Beijing ; en 2012, son travail était présenté à la Red Star Gallery, Pékin, "Art for the Masses", In "Time - 2012. Chinese Oil Painting Biennale", The National Art Museum of China, Beijing, "Faces", Minsheng Art Museum, Shanghai ; 2010 'Think Pink', Gavlak Gallery, Palm Beach, USA ; 2005 - Project room / Tomio Koyama Gallery, Tokyo, Japan ; 2004 Red Yellow Blue, Schoeni Art Gallery, Hong Kong ; 2003, 'Red Yellow Blue', Schoeni Art Gallery, Beijing, China ; 2002 Reykjavic Art Museum, Iceland ; 2001 Chinese Contemporary Gallery, London, England ; 2000 Galerie Lococo Mulder, Berlin, Germany ; 1997 Ming Jing Di Gallery Beijing, China ; 1995 et 1993, Gallery Taube Berlin, Germany ; en 1988 Silk Road, China Art Gallery, Beijing, China. Liu Ye était exposé à la 57ème Biennale de Venise 2017.

Citons aussi les expositions personnelles de Liu Ye à l'étranger : en 2012 "Bamboo Bamboo Broadway", 2009 "Leave Me in the Dark", et 2006 « Temptations », à la Sperone Westwater, New York.

Les oeuvres de Liu Ye font partie des collections de musées comme : Museum/Collections E & W Art Collection, New York, Adam Biesk Inc., Los Angeles, ArtChina Gallery, Germany, DocArt-Berlin, Germany, Hive Center for Contemporary Art, China.

En 2015, l'artiste a publié un nouveau Catalogue Raisonné qui recensait ses travaux, dont plus de 300 peintures, de 1991 à 2015 (Editions Christophe Noe).

ci-après une sélection d'œuvres de Liu Ye :



Untitled (boy), 2000
Prints and multiples
20-color screenprint



She and Mondrian, 2001
Works on paper
screenprint silkscreen on paper



Liu Ye, Mondrian in the afternoon, acrylic on canvas, 2001



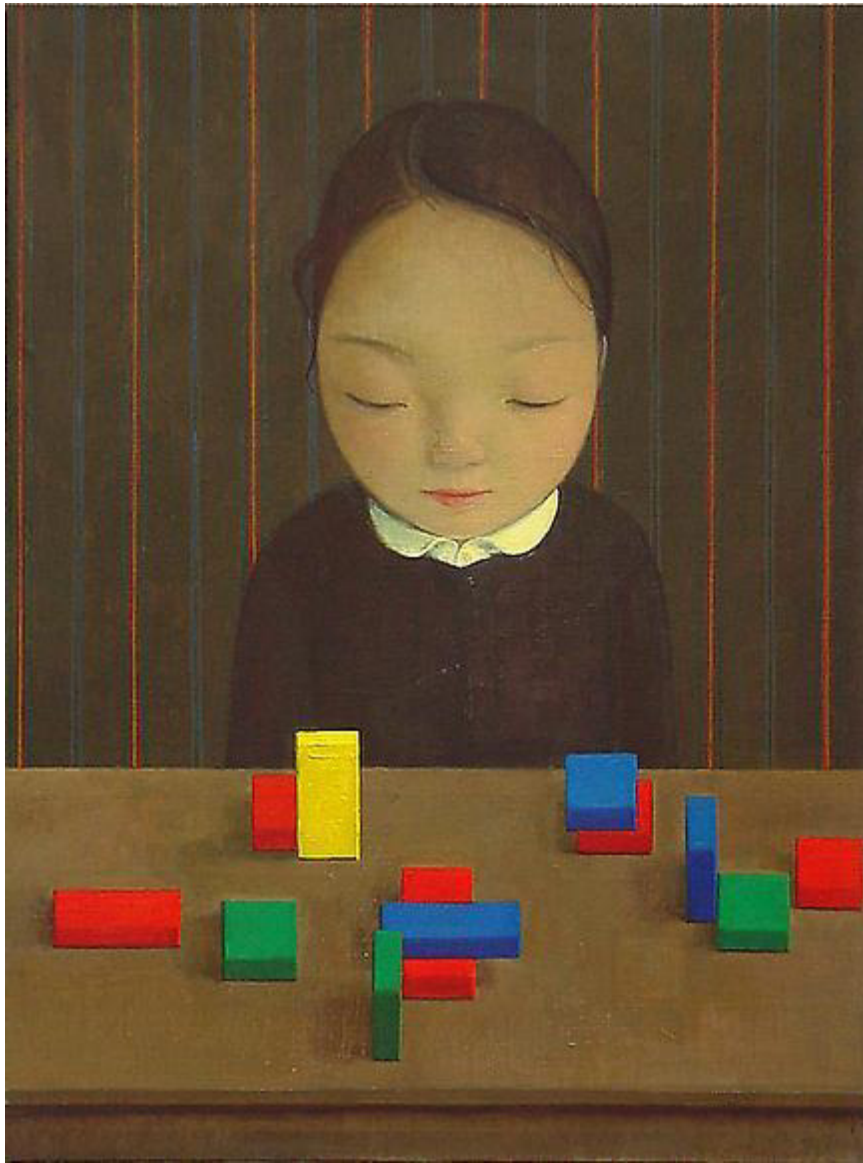
Boogie Woogie, little girl in New York, 2005
acrylic and oil on canvas
(private collection)

Sperone Westwater Gallery



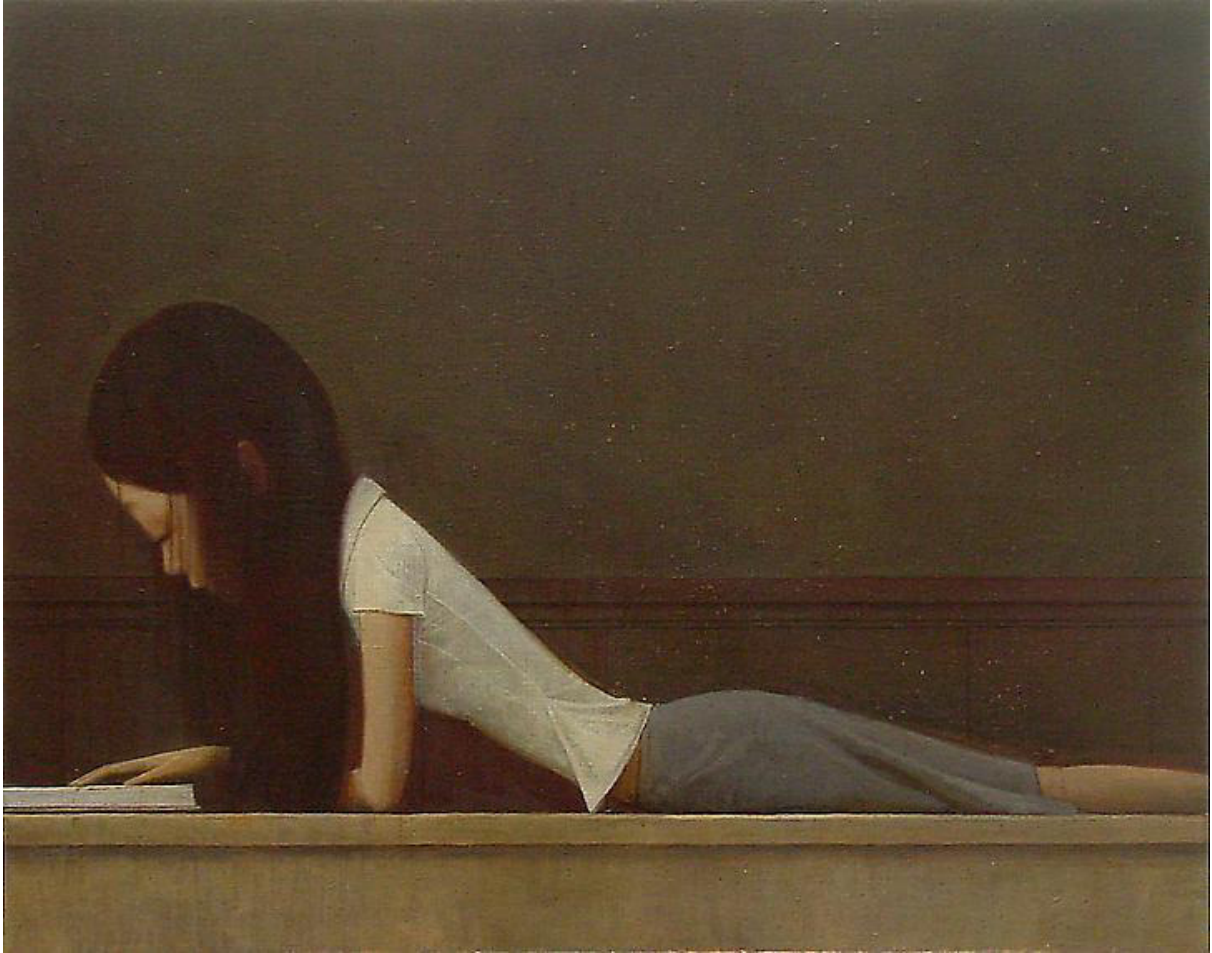
Once upon a time in Broadway, 2006
acrylic and oil on canvas
(private collection)

Sperone Westwater Gallery



Girl with Toy bricks, 2007
acrylic on canvas
(private collection)

Sperone Westwater Gallery



Banned book 2, 2008
acrylic on canvas
(Private collection)

Sperone Westwater Gallery



Leave me in the dark
Prints and multiples, Lithograph on paper
2009

Sperone Westwater Gallery



Small Painter 2009-2010
acrylic on canvas
(private collection)

Sperone Westwater Gallery



Bamboo-Bamboo Broadway 2011-2012
acrylic on canvas

Sperone Westwater Gallery



Composition of bamboo no.7
acrylic on canvas, 2013



Chet Baker, acrylic on canvas, 2013



Liu Ye

www.creationcontemporaine-asie.com